

Kreislaufwirtschaft Neckar-Odenwald AöR



Ludwig-Erhard-Schule Mosbach

Workshop

Mülltrennung, Verwertung, Entsorgungswege

Wie konsumieren wir?

- Dokumentation:
Was haben wir gekauft?



- Unterscheide:

Ver-brauchs Güter...?



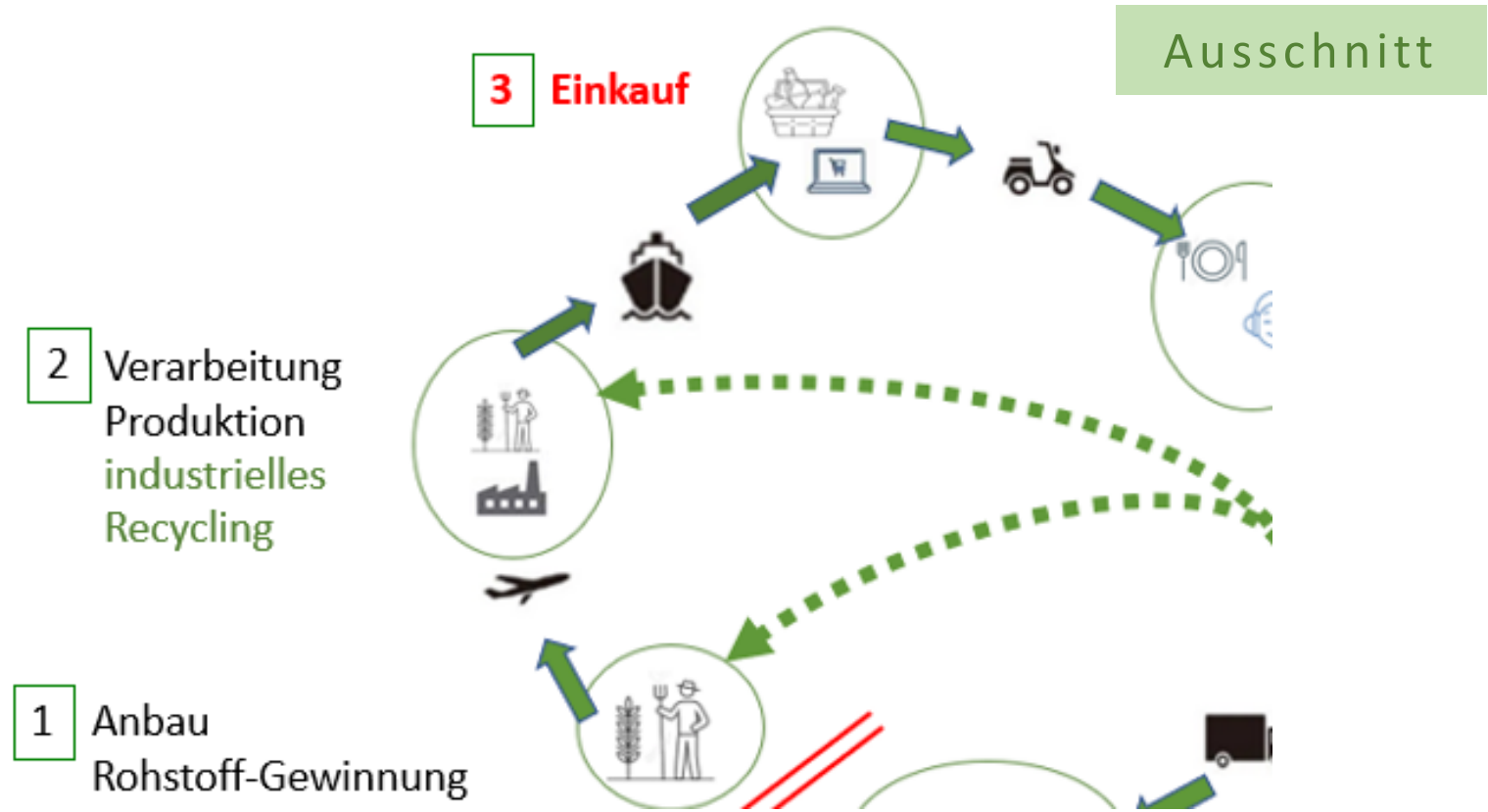
Ge-brauchs-Güter...?



...und dann?



Der Lebens-Weg von Waren/Produkten



Sammelsysteme im Neckar-Odenwald-Kreis:

Wie erfahre ich davon?

1. Entsorgungskalender:

Annahmestellen für Elektronikschrott

Fachgeschäfte:
 - Elektro Ketter
 - Subbach, Friedhofweg 1
 - Elektro Irtschik GmbH
 - Waldmühlbach, Dorfstraße 56

Angenommen wird Elektronikschrott aus Haushalten, mit Ausnahme von Haushaltsgrößenröhren und Möbeln mit elektrischen Funktionen.

Zentrale Annahmestellen → Internetseite links, Seite 2

Energiepar-/LED-Lampen und Leuchtstoffröhren können bei allen Annahmestellen für Elektronikschrott abgegeben werden.

GRÜNGUT-Bringaktion:
 - Sa. 9. April - Sa. 8. Oktober 2023
 Abgabestellen → Seite 4 (Bitte Straßenansammlung!)

Ihre Termine zur Abfallentsorgung 2023

Achtung: Terminverlegungen sind im Kalender mit Aufwärtspfeilen hinterlegt

JANUAR	FEBRUAR	MÄRZ	APRIL	MAI	JUNI
1. Di	1. Di	1. Di	1. Di	1. Di	1. Di
2. Mi	2. Mi	2. Mi	2. Mi	2. Mi	2. Mi
3. Do	3. Do	3. Do	3. Do	3. Do	3. Do
4. Fr	4. Fr	4. Fr	4. Fr	4. Fr	4. Fr
5. Sa	5. Sa	5. Sa	5. Sa	5. Sa	5. Sa
6. So	6. So	6. So	6. So	6. So	6. So
7. Mo	7. Mo	7. Mo	7. Mo	7. Mo	7. Mo
8. Di	8. Di	8. Di	8. Di	8. Di	8. Di
9. Mi	9. Mi	9. Mi	9. Mi	9. Mi	9. Mi
10. Do	10. Do	10. Do	10. Do	10. Do	10. Do
11. Fr	11. Fr	11. Fr	11. Fr	11. Fr	11. Fr
12. Sa	12. Sa	12. Sa	12. Sa	12. Sa	12. Sa
13. So	13. So	13. So	13. So	13. So	13. So
14. Mo	14. Mo	14. Mo	14. Mo	14. Mo	14. Mo
15. Di	15. Di	15. Di	15. Di	15. Di	15. Di
16. Mi	16. Mi	16. Mi	16. Mi	16. Mi	16. Mi
17. Do	17. Do	17. Do	17. Do	17. Do	17. Do
18. Fr	18. Fr	18. Fr	18. Fr	18. Fr	18. Fr
19. Sa	19. Sa	19. Sa	19. Sa	19. Sa	19. Sa
20. So	20. So	20. So	20. So	20. So	20. So
21. Mo	21. Mo	21. Mo	21. Mo	21. Mo	21. Mo
22. Di	22. Di	22. Di	22. Di	22. Di	22. Di
23. Mi	23. Mi	23. Mi	23. Mi	23. Mi	23. Mi
24. Do	24. Do	24. Do	24. Do	24. Do	24. Do
25. Fr	25. Fr	25. Fr	25. Fr	25. Fr	25. Fr
26. Sa	26. Sa	26. Sa	26. Sa	26. Sa	26. Sa
27. So	27. So	27. So	27. So	27. So	27. So
28. Mo	28. Mo	28. Mo	28. Mo	28. Mo	28. Mo
29. Di	29. Di	29. Di	29. Di	29. Di	29. Di
30. Mi	30. Mi	30. Mi	30. Mi	30. Mi	30. Mi

2. KWiN-App:

Abfall-App der KWiN

- Abfuhrtermine
- Standorte
- Abfall-ABC
- Sperrmüll bestellen
- News
- Marktplatz Abfallvermeidung
- Kontakt
- Impressum
- Einstellungen

3. Online-ABC:

Was kann ich wo entsorgen?

Was wollen Sie entsorgen?

Ihre Recyclingliste

Stoffinformation

Fön

Entsorgung als Elektro-Altgerät

Dazu gehören alle handelsüblichen, elektrisch betriebenen Geräte mit Stromversorgung über Akku, Batterie oder Kabel - auch Textilien, Schuhe und Möbel mit Leucht- oder Akustik-Bauteilen - also alles was blinkt und piept.

Entnehmbare Batterien oder Akkus müssen vor der Entsorgung aus den Geräten herausgenommen und an der Annahmestelle separat abgegeben werden.

[Auf meine Recyclingliste](#)

Standorte anzeigen

Sammelsysteme im NOK – Verwertungs- und Entsorgungsverfahren: Wie funktioniert das für



Verpackungen ?



Altpapier ?



Glas-Verpackungen?

...und der letzte Rest?



Entsorgungswege: *Früher* - Deponie



Heute – Müll-Heizkraftwerk



→ Internet-Recherchen
durch SchülerInnen

Internet-Recherche anhand von Arbeitsblättern (Auszüge)

Arbeitsblatt: Thema: Glasrecyclen und Glaskreislauf

Richtig Glasrecyclen und Lege mit den Karten einen Glaskreislauf

Die nachfolgenden Fragen lassen sich aus dem Link www.was-passt-ins-Altglas.de und den Karten beantw...

Warum ist Glasrecyclen sinnvoll?

Kein Qualitätsverlust, Ressourcen

Wie viele Prozente einer grünen G
90%

...

Arbeitsblatt: Thema: Thermische Behandlung des Restmülls

Wie funktioniert das Müllheizkraftwerk (MHKW) in Darmstadt?

Die nachfolgenden Fragen lassen sich aus dem **Video** und den **Texten** dazu beantworten.

Wie nennt man die erste Station der Anlage?

Anlieferung

Der Müll kommt per LKW zur Anlage. Was wird gemacht?

Waage

...

Arbeitsblatt: Thema: Papier, Pappe, Kartonagen (PPK) und PPK-Kreislauf

Richtig Papierrecyclen und Lege mit den Karten einen PPK-Kreislauf

Die nachfolgenden Fragen lassen sich aus dem Link <https://www.muelltrennung-wirkt.de/fakten/recyclingkreislauf/papier/> und den Karten beantworten.

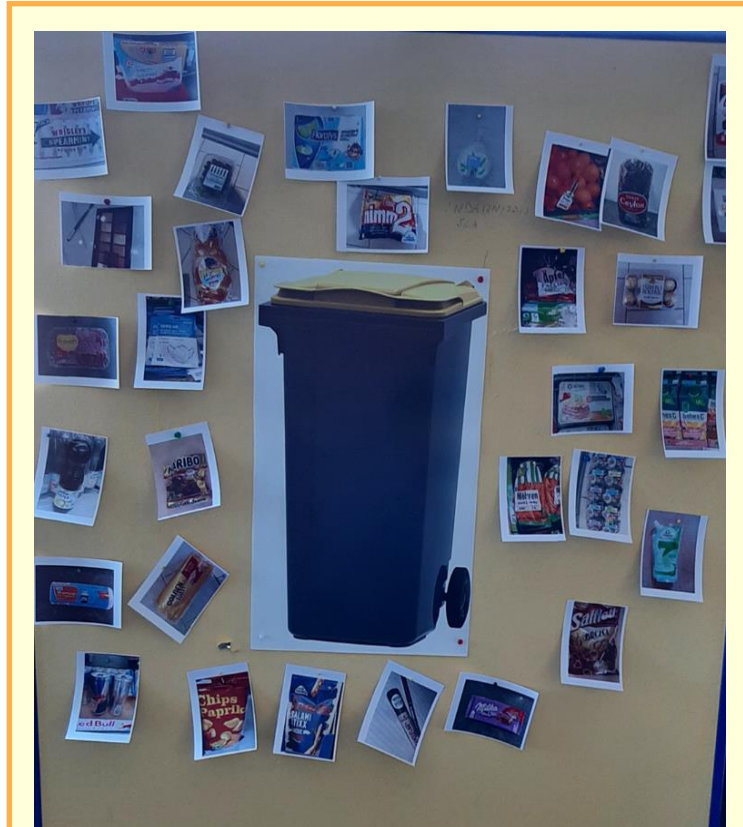
Warum ist Papierrecycling sinnvoll?

Wie oft können Papierfasern recycelt werden?

...

Mülltrennung, Verwertung, Entsorgungswege

Ergebnisse in Tafel-Collagen,
Präsentation durch SchülerInnen



Verpackungen eingekaufter Waren,
die in die Verpackungstonne gehören



Verpackungs-Kreislauf