



**Fragen zum Thema Entsorgung?**  
Das KWiN-Team berät Sie gerne!  
**06281 906-0**

# Entsorgungszentrum Sansenhecken

**Wir sind für Sie da!**

## Wertstoffhof

Mo, Di, Mi & Fr: 07.30-16.00 Uhr  
Do: 07.30-17.30 Uhr  
Sa: 08.00-12.00 Uhr

## Schadstoffannahmestelle

**Nur in ungeraden Kalenderwochen!**

Mi: 13.00-16.00 Uhr  
Sa: 08.30-11.30 Uhr

## Asbest (Eternitplatten/KMF)

Zementgebundener Asbest (z.B. Eternitplatten) und Künstliche Mineralfaser (KMF) nur dienstags 7.30- 16.00 Uhr.

Das Material muss staubdicht verpackt angeliefert werden: KMF in dafür vorgesehenen KMF-Säcken, zementgebundener Asbest in dafür vorgesehenen Bigbags (erhältlich im Fachvertrieb bzw. bei der KWiN/AWN).



Batterien und Akkus



Bauschutt



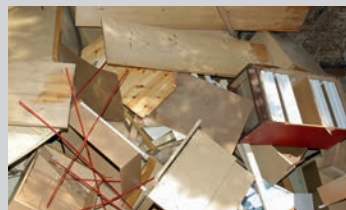
Elektro-Großgeräte



Elektronikschrott



Glas



Holz



Kabel



Altkleider



Metall



Papier und Kartonage



Reifen



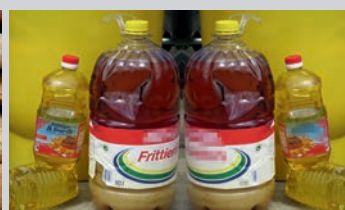
Sperrmüll



Fenster mit Glas



Korken

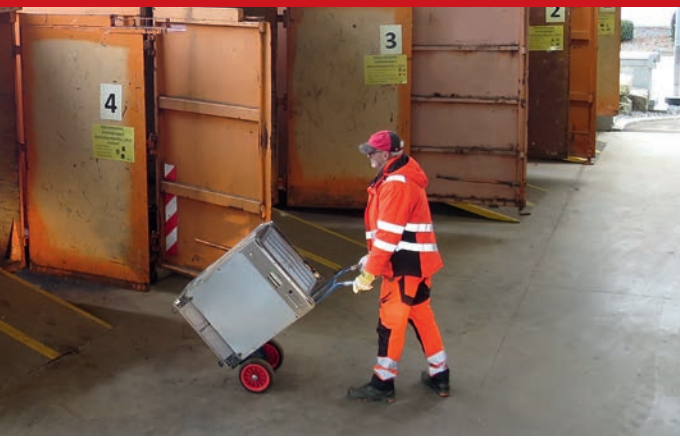


Speisefett/-öl



CD/DVD & Tonerkartuschen





# Informationen

## für Kleinanlieferungen am Wertstoffhof in Buchen

**Die KWiN bietet der Bevölkerung umfangreiche Möglichkeiten, Abfälle aus Haushalten zu entsorgen.**

### **RESTMÜLL:**

Für Kleinmengen Restmüll bis max. 300 Liter Volumen (dies entspricht ungefähr 3 großen Müllsäcken) und unter 200 kg wird eine Gebühr von 10,- € berechnet.

Bis max. 600 Liter Volumen und unter 200 kg wird eine Gebühr von 20,- € berechnet.

### **BAUSCHUTT:**

Für Kleinmengen Bauschutt unter 200 kg wird eine Gebühr von 15,- € berechnet.

### **ALTHOLZ:**

Altholz kann einmal pro Jahr zu den Öffnungszeiten kostenlos am Wertstoffhof angeliefert werden

- Bis max. 3 m<sup>3</sup> Volumen Freigrenze
- Der Berechtigungsnachweis wird bei Anlieferung gelocht

Es kann auch ein **Abholauftrag** über die Homepage, der KWiN-Abfallapp oder telefonisch zum Preis von 10,- € Anfahrtspauschale (sonst

keine zusätzlichen Kosten) ausgelöst werden. Max. eine Anfahrt und 3 m<sup>3</sup> pro Haushalt und Jahr sind möglich.

**Hinweis:** Kleinstmengen Altholz werden kostenlos und ohne Registrierung angenommen. Dies sind z. B. ein kleines Schränkchen oder ein kleines Bündel Bretter (entsprechende einer Menge, die eine Person tragen kann).

### **SPERMÜLL:**

Die **Anlieferung** von Sperrmüll am Wertstoffhof kostet 13,- €/m<sup>3</sup>.

Es kann auch ein **Abholauftrag** über die Homepage, der KWiN-Abfallapp oder telefonisch zum Preis von 10,- € Anfahrtspauschale zzgl. 13,- €/m<sup>3</sup> ausgelöst werden. Max. eine Anfahrt und 3 m<sup>3</sup> pro Haushalt und Jahr sind möglich.

### **ALTMETALL:**

Altmetall kann am Wertstoffhof ohne Mengenbeschränkung angeliefert werden. Es kann auch ein **Abholauftrag** über die Homepage, der

KWiN-Abfallapp oder telefonisch ausgelöst werden, es fallen keine Kosten an. Max. eine Anfahrt und 3 m<sup>3</sup> pro Haushalt und Jahr sind möglich. Parallel dazu werden in verschiedenen Gemeinden Containersammlungen von Vereinen durchgeführt. Wie gewohnt kann gegen Vorlage des Berechtigungsnachweises kostenlos angeliefert werden: Altpapier, Elektronikschrott aus Haushalten, Altglas, Problemstoffe (siehe Rückseite „Schadstoffannahmestelle“, jeweils in haushaltsüblichen Mengen).

Fragen zur Anlieferung von Abfällen beantwortet das KWiN-Team gerne unter **06281 906-0**.

[www.kwin-online.de/haushalte/kleinanlieferung](http://www.kwin-online.de/haushalte/kleinanlieferung)



### **HINWEISE FÜR RESTMÜLL, BAUSCHUTT, ALTHOLZ UND SPERMÜLL:**

- Nur unter Vorlage des Berechtigungsnachweises
  - Übersteigt die angelieferte Menge die Freigrenze, wird für die gesamte Menge ein Entgelt erhoben
  - Unter 200 kg: Nach der Kleinmengenpauschale (gem. Eichordnung)
  - 200 kg oder mehr: Verwiegung,
- Abrechnung gem. aktueller AWN-Preisliste (siehe Preislisten auf unserer Homepage)
- Pro Anlieferung kann immer nur ein Berechtigungsnachweis angerechnet werden
  - Die Berechtigungsnachweise sind nicht übertragbar



**Fragen zum Thema Entsorgung?**  
Das **KWiN**-Team berät Sie gerne!  
**06281 906-0**