

**DER AKTUELLE ABFALLGEBÜHREN BESCHIED MIT STRICHCODE  
IST IHR BERECHTIGUNGSNACHWEIS  
– BITTE DIESEN IMMER MITBRINGEN!**



**2026**



**Fragen zum Thema Entsorgung?**  
Unser Kundencenter berät Sie gerne!  
**06281 906-0**

# Entsorgungszentrum Sansenhecken

**Wir sind für Sie da!**

## Wertstoffhof

Mo, Di, Mi & Fr: 07.30-16.00 Uhr  
Do: 07.30-17.30 Uhr  
Sa: 08.00-12.00 Uhr

## Schadstoffannahmestelle

**Nur in ungeraden Kalenderwochen!**

Mi: 13.00-16.00 Uhr  
Sa: 08.30-11.30 Uhr

**Asbest, Zementgebundener Asbest**  
(z. B. Eternitplatten) und **künstliche**  
**Mineralfaser (KMF) – nur dienstags**  
**7.30 - 16.00 Uhr.**



Altglas\*



Fenster/Flachglas



Altmetall\*



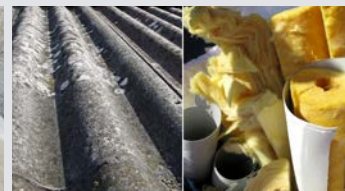
Papier/Kartonage\*



Bauschutt



Gipsplatten/Beton/Porenbeton



Asbest/KMF



Schadstoffe\*



E-Schrott/Kabel\*



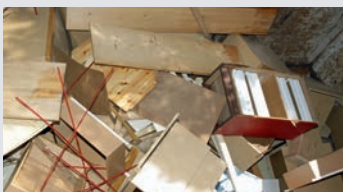
Elektro-Großgeräte\*



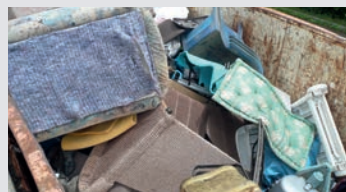
Batterien/Akkus\*



PV-Module\*



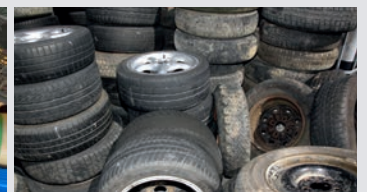
Altholz A I - A III\* / A IV



Sperrmüll



Wert-Kunststoffe



Reifen/Räder



DVD & Tonerkartuschen\*



Korken\*



Altkleider\*



Altspeisefett/-öl\*

\* kostenlos abzugeben

**DER AKTUELLE ABFALLGEBÜHREN BESCHIED MIT STRICHCODE  
IST IHR BERECHTIGUNGSNACHWEIS  
– BITTE DIESEN IMMER MITBRINGEN!**



# Informationen

für Kleinanlieferungen  
am Wertstoffhof in Buchen

# 2026

Die KWiN bietet der Bevölkerung umfangreiche Möglichkeiten, Abfälle aus Haushalten zu entsorgen.

## SELBSTANLIEFERUNG AN DEN WERTSTOFFHOF:

Die unten genannten Gebühren beziehen sich immer auf Anlieferungen **von Kleinmengen** mit einem Nettogewicht unter **200 kg** – darüber Verwiegung und Berechnung gemäß der gültigen AWN-Preisliste.

### RESTMÜLL:

Kleinmengen **bis 300 Liter** und **unter 200 kg**:  
**10 €** pauschal.

Bis **max. 600 Liter** und **unter 200 kg**: **20 €** pauschal.



### BAUSCHUTT:

Kleinmengen Bauschutt mineralisch (auch Gips, Beton, Porenbeton) **bis 200 kg**: **15 €**.

### ALTHOLZ:

#### - Altholz der Klassen

**A I – A III** (naturbelassenes, behandeltes oder lackiertes Holz, jedoch ohne Holzschutzmittel) in haushaltsüblichen Mengen (bis 3 cbm): **kostenlos**.

#### - Altholz der Klasse A IV

(mit Holzschutzmitteln behandeltes Holz oder sehr hoher Schadstoffbelastung) **bis 200 kg**: **20 €** pauschal.



### SPERRMÜLL:

Sperrige Haushaltsgegenstände, die aufgrund ihrer Größe und/oder ihres Gewichts nicht in die Restmülltonne passen – kein Altholz oder Baustellenabfälle  
Bis max. **3 cbm**, pro angefangener cbm: **13 €** pauschal. Über **3 cbm** aber **unter 200 kg**: **50 €** pauschal.



### ALTMETALL:

Abgabe **ohne Mengenbeschränkung, kostenfrei**.

Parallel dazu werden in verschiedenen Gemeinden Containersammlungen von Vereinen durchgeführt.

### ASBEST/KMF

Anlieferung staubdicht verpackt in dafür vorgesehenen Asbest-Bigbags oder KMF-Säcken – erhältlich am Wertstoffhof:

- **Asbest** bis 200 kg pauschal **30 €**  
*Asbest Bigbag (ca. 1 cbm) 7 €/Stück*
- **Künstliche Mineralfaser (KMF)** 1 Sack **20 €**,  
2 Säcke **40 €**, ab 3. Sack Verwiegung  
*KMF-Sack (ca. 0,7 cbm) 4 €/Stück*.



AWN-Preisliste

KWiN-Gebührenliste  
Anlieferung am Wertstoffhof



## ABHOLUNG VON ZU HAUSE:

**Abholaufträge** können über die **KWiN-Webseite** (siehe QR-Code), die **KWiN-App** oder **telefonisch (06281 906-0)** erteilt werden.

### SPERRMÜLL:

bis **3 cbm**, 2 x pro Jahr,  
je **10 €** Anfahrtspauschale  
und **13 €** pro angefangenen cbm.

### ALTHOLZ der Klassen A I – A III:

bis **3 cbm**, 2 x pro Jahr, je **10 €** Anfahrtspauschale, Entsorgung kostenlos.

### ALTMETALL:

bis **3 cbm**, 2 x pro Jahr, Abholung und Entsorgung kostenlos.  
Parallel dazu werden in verschiedenen Gemeinden Containersammlungen von Vereinen durchgeführt.

### ELEKTRO-GROSSGERÄTE:

**30 €** pro Gerät inkl. Anfahrt.

Alle **Abholaufträge** können über die **KWiN-Webseite**, die **KWiN-App** oder **telefonisch** erteilt werden.



## HINWEISE FÜR RESTMÜLL, BAUSCHUTT, ALTHOLZ UND SPERRMÜLL:

- Abfälle **über 200 kg** oder außerhalb der haushaltsüblichen Mengen werden gegen **Verwiegung** nach AWN-Preisliste **abgerechnet**.
- Abgabe nur nach **Vorlage des Gebührenbescheids** möglich

- der **Abfallgebührenbescheid ist nicht übertragbar**
- **Haushalte in Großwohnanlagen** können sich von der Hausverwaltung eine **Kopie des Abfallgebührenbescheids** mitgeben lassen

**kwin**  
Partner der Haushalte



**Fragen zum Thema Entsorgung?**  
Unser Kundencenter berät Sie gerne!  
**06281 906-0**