



Informationen

für Kleinanlieferungen am Wertstoffhof in Buchen

Die **KWiN** bietet der Bevölkerung umfangreiche Möglichkeiten, Abfälle aus Haushaltungen zu entsorgen.

RESTMÜLL:

- Für Kleinmengen Restmüll bis **max. 300 Liter Volumen** (dies entspricht ungefähr **3 großen Müllsäcken**, siehe Beispielfoto oben) und max. 200 kg wird eine Gebühr von **10 €** berechnet.
- Bis max. **600 Liter Volumen** und max. 200 kg wird eine Gebühr von **20 €** berechnet.

BAUSCHUTT:

- Für Kleinmengen Bauschutt **bis max. 200 kg** wird eine Gebühr von **15 €** berechnet.

Über **200 kg** findet in beiden Fällen eine Verwiegung mit Abrechnung gem. der aktuellen **AWN-Preisliste** statt.

Restmüll und Bauschutt können **zu den üblichen Öffnungszeiten** von Montag bis Samstag angeliefert werden.

ALTHOLZ:

- Altholz kann **einmal pro Jahr** zu den Öffnungszeiten kostenlos angeliefert werden
- Bis **max. 3 m³** Volumen Freigrenze
- Der **Berechtigungsnachweis** wird bei Anlieferung gelocht
- **ZUSÄTZLICH** kann bis zu **max. 3 m³ Volumen** kostenlos bei der Altholz-Straßensammlung (Termine siehe Abfallkalender) bereitgestellt werden

Hinweis: Kleinstmengen Altholz werden kostenlos und ohne Registrierung angenommen. Dies sind z. B. ein kleines Schränkchen oder ein kleines Bündel Bretter, entsprechend einer Menge, die eine Person tragen kann.

www.kwin-online.de/haushalte/kleinanlieferung



SPERRMÜLL

- Sperrmüll **kann am Wertstoffhof angeliefert** oder auch durch die **KWiN** abgeholt werden – siehe Info im Abfallkalender. Die **Menge** (in Kubikmeter) richtet sich nach der Größe der Restmülltonne und ist anhand der ausgedruckten Sperrmüllmarken am Berechtigungsnachweis dokumentiert. **Sperrmüllmarken** sind bei Selbstanlieferung **nur in Zusammenhang mit dem Berechtigungsnachweis** gültig – bitte beides unbedingt mitbringen.

Wie gewohnt kann gegen Vorlage des Berechtigungsnachweises kostenlos angeliefert werden: Altpapier, Metallschrott, Elektronikschrott aus Haushalten, Altglas, Problemstoffe (siehe Rückseite „Schadstoffannahmestelle“, jeweils in haushaltsüblichen Mengen). Fragen zur Anlieferung von Abfällen beantwortet gerne das Beratungsteam der **KWiN** per Telefon 06281 906-13.

FÜR ALTHOLZ GILT:

- Nur unter Vorlage des **Berechtigungsnachweises** Eichordnung) oder durch Verwiegung, siehe Preislisten im Internet
- Übersteigt die angelieferte Menge die Freigrenze, wird für die gesamte Menge ein Entgelt erhoben
- Das Entgelt erfolgt nach der Kleinmengen-Pauschale (bis 200 kg, gem. - Pro Anlieferung kann immer nur ein Berechtigungsnachweis angerechnet werden
- Die Berechtigungsnachweise sind nicht übertragbar



Fragen zum Thema Entsorgung?
Das **KWiN**-Team berät Sie gerne!
06281 906-13



Fragen zum Thema Entsorgung?
Das KWiN-Team berät Sie gerne!
06281 906-13

Entsorgungszentrum Sansenhecken

Wir sind für Sie da!

Wertstoffhof

Mo. & Do.: 07.30-17.30 Uhr
Di., Mi. & Fr.: 07.30-16.00 Uhr
Sa: 08.00-12.00 Uhr

Schadstoffannahmestelle

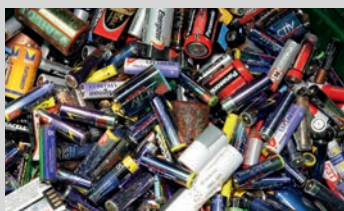
Nur in ungeraden Kalenderwochen!

Mi: 13.00-16.00 Uhr
Sa: 08.30-11.30 Uhr

Asbest (Eternitplatten/KMF)

Zementgebundener Asbest (z.B. Eternitplatten) und Künstliche Mineralfaser (KMF) nur dienstags 7.30- 16.00 Uhr.

Das Material muss staubdicht verpackt angeliefert werden: KMF in dafür vorgesehenen KMF-Säcken, zementgebundener Asbest in dafür vorgesehenen Bigbags (erhältlich im Fachvertrieb bzw. bei der KWiN/AWN).



Batterien und Akkus



Bauschutt



Elektro-Großgeräte



Elektronikschrott



Glas



Holz



Kabel



Altkleider



Metall



Papier und Kartonage



Reifen



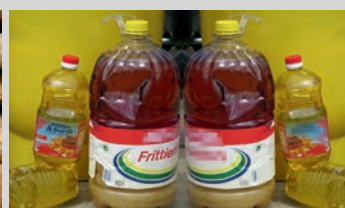
Sperrmüll



Fenster mit Glas



Korken



Speisefett/-öl



CD/DVD & Tonerkartuschen